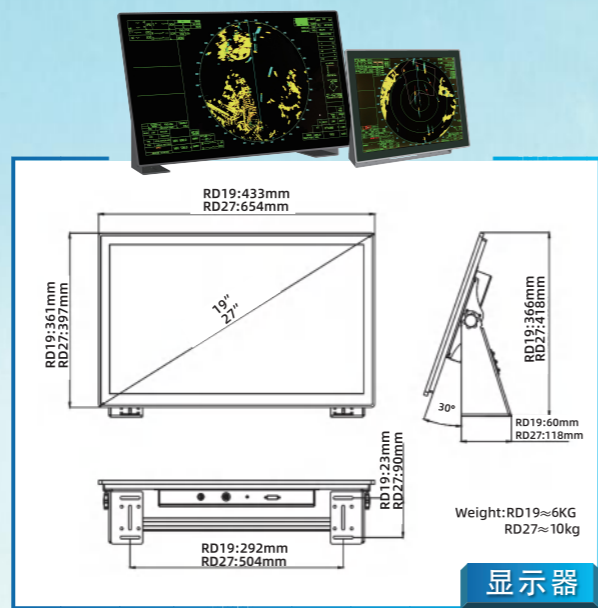
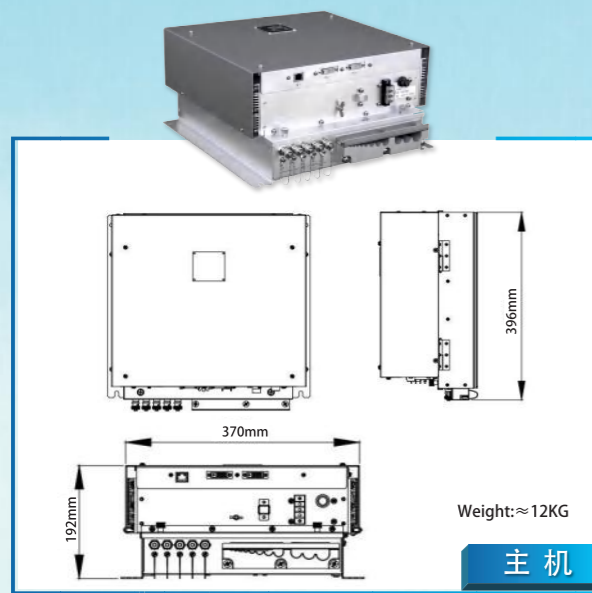
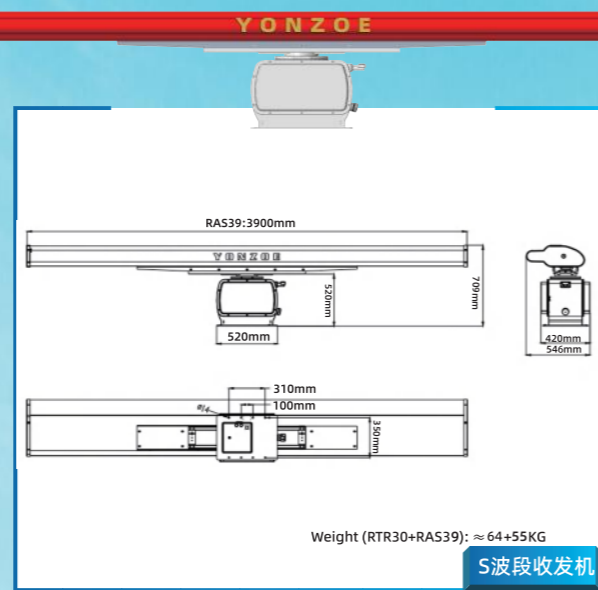


# 1 YAR27系列IMO航海雷达



## 产品特点

- 独特的降噪与浪、雨杂波抑制技术，发现小目标能力强，作用距离远。
- 相对与对地尾迹功能，单色或渐变色，方便识别移动船只。
- 200个ARPA目标，1000个AIS目标，支持融合显示。
- 丰富的助航标识，支持200个航路点，30条航线规划。
- 支持精准的多边形监视区域，适合对特定水域进行监控，比如养殖场。
- 完备的设备自检功能，模块化架构，方便维修。
- 支持人工输入方位和位置，适合陆基监视场合，无需额外罗经和定位。
- 支持中英双语菜单，有中英文键盘可选。
- 可选的内置式雷达性能监视器。

## 性能指标 SPECIFICATIONS

### ● 天线收发单元 Antenna & Scanner Unit

名称		参数			
型号		X波段		S波段	
输出频率		9410±30MHz		3050±30MHz	
输出功率 (峰值)		RTR12	RTR25	RTR30	
		12.5kW	25.0kW	30.0kW	
类型		波导缝隙天线			
极化		水平极化			
天 线	型号	RAX12	RAX20	RAX24	RAS39
	长度	4ft(1.2m)	6.5ft(2m)	8ft(2.4m)	13ft(3.9m)
	水平波束宽度	1.85°	1.25°	0.95°	1.80°
	垂直波束宽度	22°	22°	22°	24°
	±10° 内副瓣抑制	-24dB	-28dB	-28dB	-24dB
±10° 外副瓣抑制	-30dB	-32dB	-32dB	-30dB	
转速		24rpm			
脉冲宽度		0.075us;0.15us;0.3us;0.5us;0.7us;1.2us			
脉冲重复频率		500Hz;1000Hz;1500Hz;3000Hz			
中频		60MHz			
最小距离		25m			
距离分辨率		25m			
距离精度		1%量程或30m			
方位精度		≤1°			
环境条件					
工作温度		-25° C~+55° C		IEC 60945 Ed.4	
储存温度		-30° C~+70° C		IEC 60945 Ed.4	
防水性能		IPX6		IEC 60529	
雷达性能监视器					
型号		RPM-X		RPM-S	
频率		9410±45MHz		3050±45MHz	
输入功率		+8~+28dBm			
输入脉宽		≥1us			
输出功率 (第2脉冲)		-56~-36dBm			
步进电平		+9~-11dB(第1脉冲到第2脉冲)			
工作温度		-30° ~+80° C			

\*RPM是选配件

### ● 显示与处理单元 Display & Processor Unit

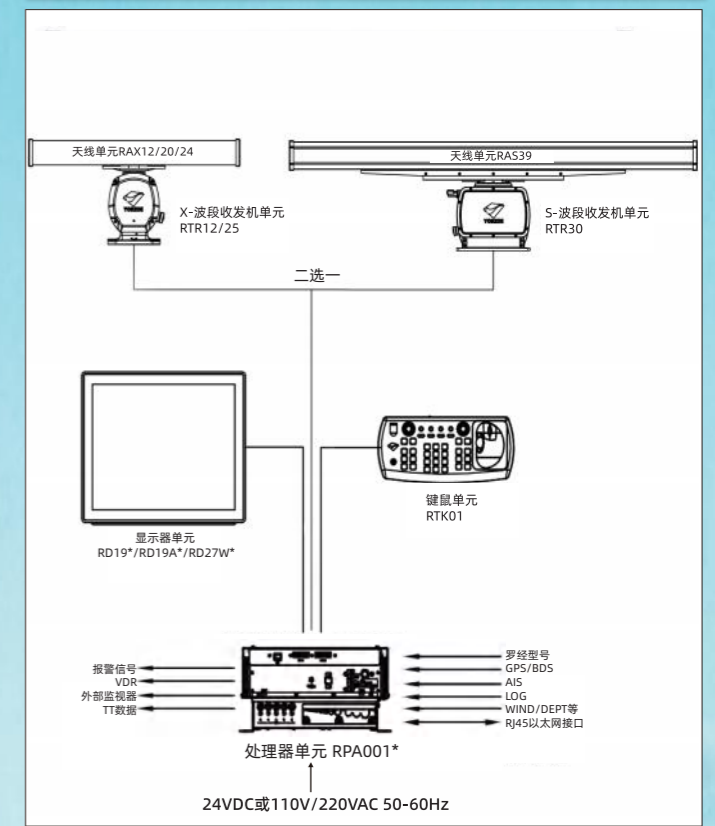
名称		参数		备注
显示器尺寸		RD19x	RD27x	
		19.0"	27"	
有效图像区直径		290mm	323mm	
屏幕分辨率		1280X1024	1920X1080	
图形颜色		黄色或绿色回波, 32级灰度		
距离单位		海里(NM)或公里(km)		
显示模式		船首向上;		
		船首向上真方位;		
		真北向上;		
		真北向上真运动;		
		航向向上;		
		船尾向上;		
相对尾迹与对地真尾迹		15s-25min时间长度可选		
自动跟踪目标		最多200个目标; 0.1NM-24NM 自动或人工捕获		
自动识别系统AIS		1000个 IMO SN/Circ.217; IEC/PAS 60936-5		
雷达地图		导航线、航路点、海岸线、浮标等等		
量程(NM)	0.125 0.25	0.5 0.75 1.0 1.5 2 3 6	12 24 32 48 96	
距标圈个数	5 5	5 5 5 5 4 6 6	6 6 4 6 8	
距表圈间距(NM)	0.025 0.05	0.1 0.15 0.2 0.3 0.5 0.5 1	2 4 8 8 12	
接口		HDT; GPS/BDS; AIS; LOG; WIND; DEPT; VDR;ARPA DATA;ALARM;RJ45		
供电	显示器单元	RDxx	110VAC(85-130V)-2.0A	
		RDxxD	220VAC(170-260V)-1.0A	
	主机单元	RPA001	110VAC(85-130)-4.0A	
		RPA001D	220VAC(170-260)-2.0A	
			带D的为直流供电	
			带D的为直流供电	
环境条件				
工作温度		-15° C~+55° C		IEC 60945
储存温度		-30° C~+70° C		IEC 60945
防水性能		IPX2		

\*连接电缆: 标配30m长度, 电缆型号为“RC25”。



## 航海雷达 MARINE RADAR

## 连接图 CONNECTIONS



## 选型树 SELECTION TREE

